



# L'ÉNERGIE DE PRIMELLES

BULLETIN D'INFORMATION FÉVRIER 2018



## SOMMAIRE

1. CONTEXTE ÉNERGÉTIQUE
2. RÉTROSPECTIVE
3. DÉVELOPPEMENT LOCAL
4. AGENDA CITOYEN

## Le potentiel éolien de votre territoire

Dans le cadre de la transition énergétique impulsée en France, **la région Centre-Val de Loire s'est positionnée en faveur de l'éolien comme mode de production prioritaire d'énergies renouvelables.**

Le département du Cher en juillet 2017 était doté de 13 parcs éoliens (74 machines = 169 MW). Avec le Grenelle 2, le département prévoit de tripler ces chiffres pour atteindre ses objectifs de **520 MW à horizon 2020**. D'ores et déjà, des objectifs plus ambitieux pour 2030 se précisent.

Toutefois, sur le terrain, de nombreuses contraintes limitent les zones d'implantation des aérogénérateurs (par exemple la présence de radars militaires ou civils...).

**Primelles** appartient aux 108 communes du département dont **le terroir est propice à l'accueil d'un projet éolien.**

Ce gisement peut être une chance pour optimiser une ressource naturelle, renouvelable, durable jusqu'alors inexploitée.

Outre le fait de contribuer pleinement à l'essor du bouquet énergétique français dans la lutte contre le dérèglement climatique, **il s'agit pour votre commune d'être acteur à l'échelle de son territoire.**

Porteur de projets éoliens, WindVision a décelé ces potentiels suite à des analyses techniques et environnementales effectuées par notre équipe d'ingénieurs.

Nous avons croisé l'ensemble des critères liés à l'installation d'éoliennes et consulté l'ensemble des services requis. **Nous sommes aujourd'hui en mesure de vous communiquer les contours de la zone pressentie** qui pourrait accueillir un parc de 5 à 7 éoliennes.



Ce bulletin d'information a pour vocation non seulement de vous restituer notre travail mais également de vous enjoindre à participer à l'élaboration de l'implantation du parc en mutualisant nos connaissances respectives. En effet, de nombreux sujets restent à déterminer ensemble et votre contribution est vivement attendue.



## SCÉNARIO POSSIBLE



Eoliennes  
~ 6



Puissance électrique  
~ 35 000 MWh



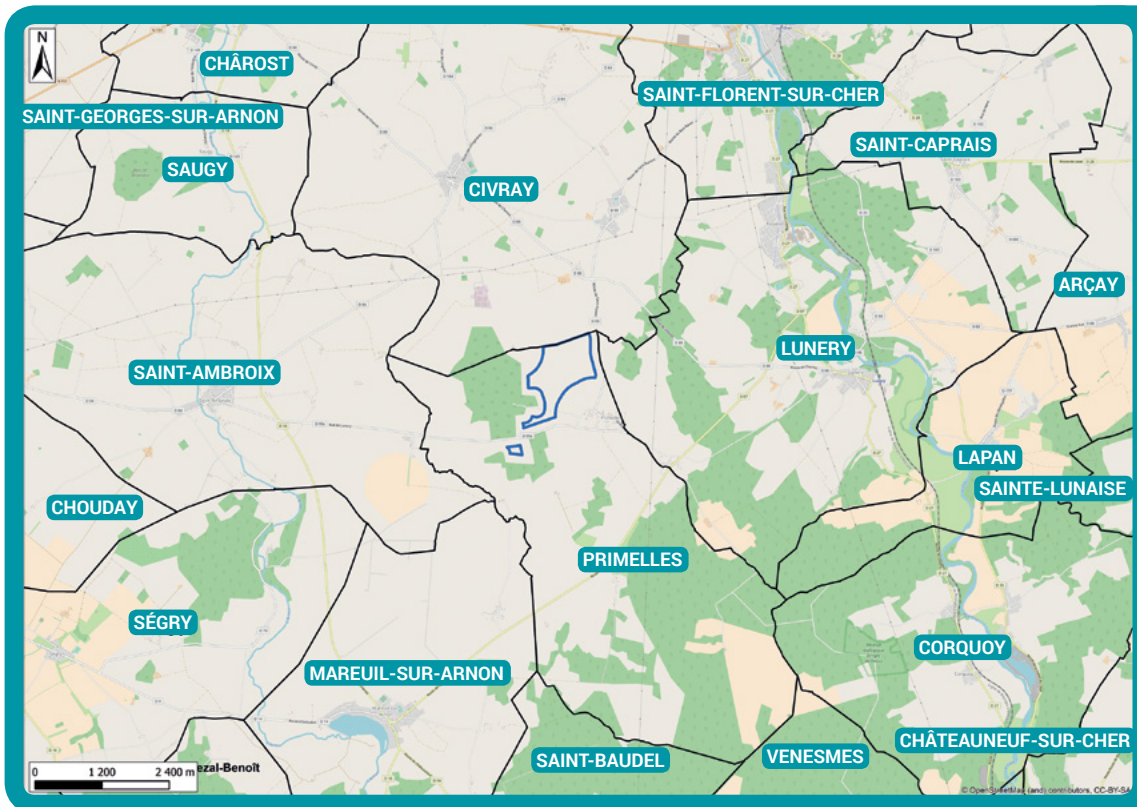
Foyers  
~ 14 000  
(hors chauffage)

MAIRIE DE PRIMELLES

Invitation  
permanences  
publiques

6 & 7  
Mars  
2018

de 9h00  
à 20h00



## ZONE D'ÉTUDE DU PROJET

- limites communales
- zone potentielle

Copyright © 2015 IGN, Esri France 2015

## Rétrospective des étapes à Primelles

2015

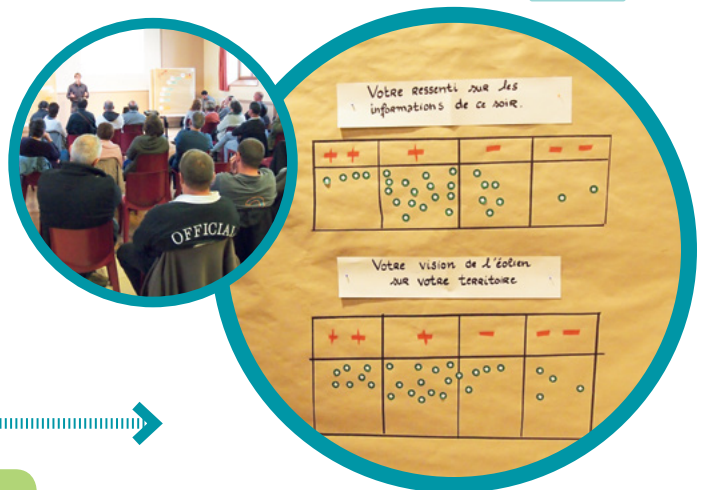
En 2015, WindVision a sollicité une rencontre auprès du Maire et du Conseil Municipal afin de communiquer nos premières analyses et les premiers résultats encourageants. Les élus ont alors convenu de partager l'information auprès des habitants.

A cet effet, une réunion publique s'est tenue le 14 octobre 2015. Cette soirée a permis de débattre sur les thématiques liées à l'éolien notamment les enjeux, critères de sélection de site et les retombées économiques. L'idée était de prendre le pouls localement en considérant les attentes et les questions des participants. L'exercice a pu révéler une tendance plutôt favorable à l'éolien.

Panneau de restitution de la soirée ci-contre

Notre équipe a par la suite rencontré les propriétaires fonciers et exploitants afin de recueillir leur approbation pour l'installation du parc sur le terroir primellois. La profession s'est avérée particulièrement fédératrice.

Cet accueil nous a conforté du bienfondé de la poursuite du projet et de lancer la phase d'étude de faisabilité du parc.



## DÉROULÉ CHRONOLOGIQUE DU PROJET

Vous êtes ici à l'étape 2

Information & Consultation de la population

Dépôt de l'autorisation unique

Analyse de terrain  
Sélection de site  
Consultation des autorités

Etude d'Impact Environnemental  
Communication des résultats  
Poursuite de la concertation locale



2016

Au 1<sup>er</sup> trimestre 2016, nous avons lancé l'étude écologique dont les sorties terrain se sont achevées à l'automne 2017.

En avril 2016 lors du scrutin communal, les élus ont mis en place une consultation publique. 65 sur 254 votants se sont manifestés. Aussi, le Conseil Municipal a conclu que le seuil des 50% des votants n'ayant pas été atteint, la consultation n'était donc pas validée. Il a été décidé également lors de cette séance de ne pas soutenir le projet à ce stade. (PV délibération 6 juin 2016)

2017

Suite aux retours des études et des premiers avis règlementaires favorables, l'année 2017 a permis de confirmer la concrète faisabilité du projet.

2018

C'est pourquoi, le premier semestre 2018 sera dédié à une phase de concertation active avec en premier événement des permanences publiques en mairie pour répondre individuellement à vos questions.

**> Un nombre de clés de compréhension demeurent encore à vous transmettre sur ce qu'implique un projet éolien sur votre commune.**

**La transition écologique est l'affaire de tous, or pour s'en saisir de manière éclairée, il faut la rendre accessible. Notre mission est également de permettre aux habitants de s'exprimer sur les modalités de développement du projet.**



## La plus-value d'un parc éolien

UTILISATION D'UNE RESSOURCE NATURELLE

MODE DE PRODUCTION PROPRE ET RÉVERSIBLE

APPEL AU TISSU ÉCONOMIQUE LOCAL

RECYCLABLE À + DE 90%

RESSOURCE FISCALE SUPPLÉMENTAIRE POUR LA COMMUNE

SOUTIEN DANS LES PROJETS COMMUNAUX

FINANCEMENT PARTICIPATIF

La terre agricole devient une terre à double vocation

➤ Dans les prochains mois, notre équipe vous donne rendez-vous au travers de diverses rencontres et mettra en place des outils dédiés pour échanger, dialoguer et construire ensemble ce projet de territoire. Ne manquez pas l'agenda citoyen en dernière page.

### Informez-vous sur l'éolien :

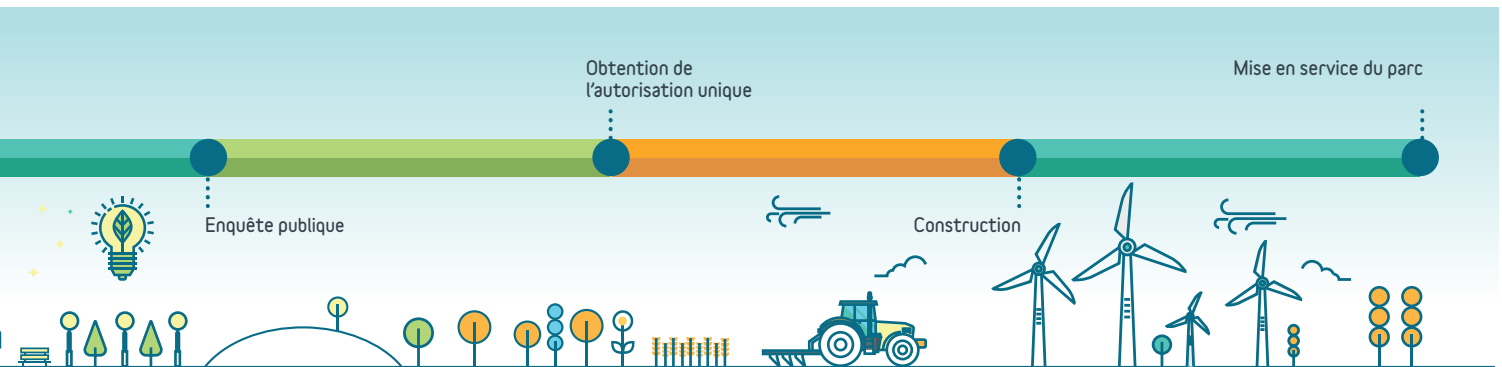
France Energie Eolienne : [www.fee.asso.fr](http://www.fee.asso.fr)

Planète Eolienne : [www.planete-eolienne.fr](http://www.planete-eolienne.fr)

Lendosphère : [www.lendosphere.com](http://www.lendosphere.com)

Association Negawatt : [www.negawatt.org](http://www.negawatt.org)

DREAL Centre-Val de Loire : [www.centre.developpement-durable.gouv.fr](http://www.centre.developpement-durable.gouv.fr)





# Éolien L'agenda citoyen

## Permanences publiques

Nous vous proposons des rencontres sur un temps qualitatif pour échanger sur le projet dans ses détails et répondre à vos questions. Retrouvez-nous en mairie de Primelles aux dates suivantes :

**Mardi 6 mars & Mercredi 7 mars 2018 :**  
> De 9h00 à 20h00

## Ciné-débat

Nous organisons à la salle des fêtes de Primelles une projection du film **"Demain"** de Cyril Dion, Co-fondateur du Mouvement Colibri et Mélanie Laurent, Actrice-Réalisatrice. Ce road documentaire sera l'occasion de débattre et partager autour du développement durable, des initiatives concrètes, inspirantes.

**Mercredi 21 mars 2018 :**

- > 18h30 : Accueil
- > 19h00 : Début de la projection du film
- > 21h00 : Echanges avec les participants

## Classeur citoyen

Un classeur citoyen sera à disposition à l'issue des permanences publiques dans les mairies de Primelles, Civray, St Ambroix, Lunery et Venesmes. Il sera composé des éléments suivants :

- Présentation de notre société
- Historique du projet
- Résumé technique
- Carte de la zone d'étude
- L'éolien localement
- Partie consacrée au dialogue



*Nous souhaitons établir et maintenir un dialogue avec vous. Vous pourrez ainsi poser toutes vos questions, laisser des remarques, nous faire part de vos idées ou volonté d'initiatives locales en lien avec le projet, en n'omettant pas de nous laisser vos coordonnées pour pouvoir vous répondre.*

### Qui sommes-nous ?

WindVision est un groupe international spécialisé dans la production d'énergies renouvelables. En France, WindVision œuvre à la création de parcs éoliens dans le respect de la biodiversité, des paysages, des intérêts humains et environnementaux. Notre savoir-faire permet d'accompagner les élus, de la conception à l'exploitation du parc.

### Conjuguer innovation sociale & environnementale

La présence d'un parc WindVision se traduit par la création de leviers économiques et financiers qui permettent de faire le lien entre l'émergence d'une nouvelle activité et la population en attente d'une plus-value concrète. WindVision détient un portefeuille de projets EnR de 1.8 GW à l'international, dont 465 MW éoliens développés en France. Précurseur, WindVision a déjà réalisé une première mondiale en construisant le Parc d'Estinnes, Belgique, doté des turbines E126, d'une puissance unitaire de 7.5 MW.

> Retrouvez notre actualité sur [windvision.com](http://windvision.com)



Insufflez une nouvelle ère  
**WINDVISION.COM**



#### ADRESSE

26-28 rue Buirette  
51100 REIMS  
Tél. 03 26 35 29 72



## Déroulement des études

### Certaines études peuvent être concomitantes

La faisabilité d'un parc éolien est soumise à de nombreux critères que tout porteur de projet doit considérer et analyser en amont du projet. Si le potentiel vent du territoire est certes la clé de voûte de tout projet éolien, les autres volets d'études (cf. schéma) permettent de déterminer la pertinence de la zone et les conditions d'implantation. C'est à l'issue de cette démarche que les caractéristiques du parc seront établies (nombre d'éoliennes, taille et emplacement).

Suite à l'année de recensement écologique, qui est une étape centrale dans l'analyse territoriale, l'étude de faisabilité du projet se poursuit.

Les mesures acoustiques débuteront en mars 2018. Les campagnes de prises de vue pour l'étude paysagère se dérouleront en deux temps, avec et sans végétation (respectivement en mars et en mai-juin 2018).



## FOCUS

### L'étude écologique

Bureau d'études mandaté : Envol Environnement  
Périmètre : 15 km autour de Primelles

Le volet écologique consiste à faire l'inventaire de la biodiversité et l'étudier sur une année complète. Les conclusions n'ont pas indiqué de contrainte rédhibitoire dans le développement du projet au regard des espèces et floristiques recensés. Des préconisations seront formulées par le bureau d'études sur la zone envisagée afin de déterminer une implantation respectueuse de son environnement.



#### PUBLICATION

WINDVISION FRANCE

#### VOTRE CONTACT

**Franck Larrère**  
Chargé de projets éoliens  
Port. 06 12 12 55 71  
[franck.larrere@windvision.com](mailto:franck.larrere@windvision.com)